

Scopo dell'incontro

L'ideazione e la diffusione dell'impianto a lama si debbono senza dubbio attribuire al Prof. Leonard Linkow, il quale lo presentò nel 1966 rendendo possibile la terapia dei problemi di edentulismo di decine di migliaia di pazienti da quell'epoca sino ai giorni nostri.

La presenza sul mercato di forme diverse ha portato a rendere la scelta del tipo di impianto da utilizzare non più legata ad una filosofia soggettiva dell'operatore, il quale può avere maggiore affinità per una tecnica chirurgica piuttosto che per un'altra, ma dettata invece da esigenze anatomiche e funzionali.

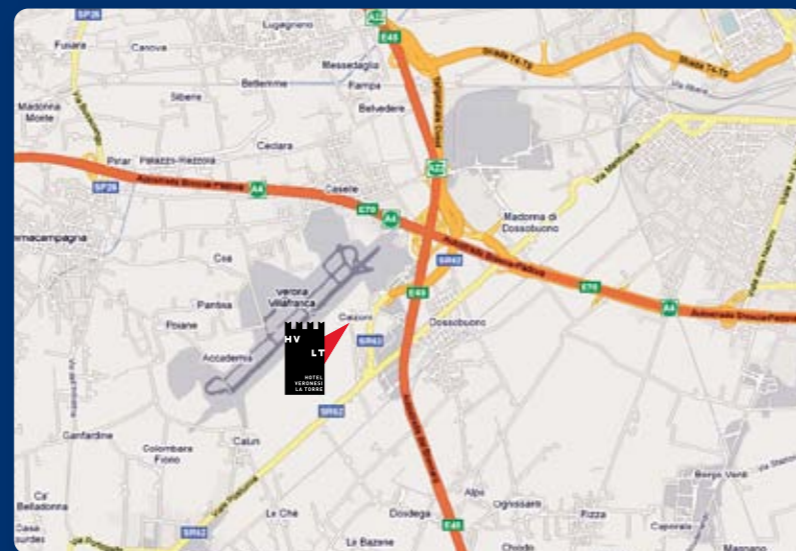
Le lame trovano quindi una particolare indicazione anatomica in quelle situazioni in cui la cresta ossea è sottile ed un'indicazione funzionale nelle sedi in cui il carico trasmesso loro è più compatibile con la loro forma che con quella di altri impianti.

Data l'esiguità dello spessore, la lama può essere utilizzata sia in creste ampie che in creste sottili. Proprio la versatilità dell'impianto a lama ha convinto molti colleghi che si trattasse di un impianto universale, da poter inserire in qualsiasi cresta ossea, senza discriminazioni.

L'analisi degli insuccessi ottenuti con questo impianto porta alla conclusione che la loro causa sia da imputarsi al mancato rispetto del protocollo chirurgico e dal fatto che viene utilizzata da alcuni come impianto utile a risolvere casi limite, nei quali è normale avere una percentuale di successo più bassa. Attuando una normale selezione dei pazienti, seguendo meticolosamente i dettami del protocollo chirurgico, che prevede senza deroga alcuna bicorticalismo ed affondamento dell'impianto almeno 2 mm al di sotto della cresta ossea, gestendo con perizia il periodo post-operatorio e la protesizzazione, l'impianto a lama dà risultati di estrema soddisfazione funzionale ed estetica e di affidabilità nel tempo.

Sede del corso

Hotel Veronesi La Torre - Via Monte Baldo, 22 - 37062 Villafranca di Verona (VR) - Tel. +39 045 8604811



Come arrivare

Dall'autostrada A4 - Uscire a Sommacampagna/ Aeroporto e seguire le indicazioni per Aeroporto e Calzedonia. Quando si trova l'aeroporto sulla destra, dopo circa 500 mt prendere la seconda strada a destra per Calzoni. Attraversare il borgo e sulla sinistra trovate l'Hotel Veronesi La Torre.

Dall'autostrada A22 - Uscire a Verona Nord e seguire le indicazioni per Mantova/ Aeroporto per circa 5 km fino alla fine della tangenziale dove si trova una rotonda. Alla rotonda prendere la prima strada a destra per Calzoni/Calzedonia. Dopo circa 500 mt trovate sulla destra l'Hotel Veronesi La Torre.

IN COLLABORAZIONE CON



Via G. Marconi, 29 - 26028 Sesto ed Uniti (CR) - Italia
Tel. +39 0372 24915/531787/531788 - Fax +39 0372 22637
www.implamed.it - info@implamed.it

IN FASE DI
ACCREDITAMENTO

La mini-invasività dell'impianto a lama: "Terapia d'elezione nei mascellari atrofici"

Verona 13 novembre 2010

Relatori

Dott. Marco E. Pasqualini

Dott.ssa Annalisa Crespi

Dott. Luca Dal Carlo

Dott. Maurizio Franco

Dott. Pierangelo Manenti

Dott. Federico Meynardi

Dott. Franco Rossi

Programma

8,00 - 8,30	ISCRIZIONE E REGISTRAZIONE
8,30 - 9,00	PRESENTAZIONE DELLA GIORNATA
9,00 - 10,00	I^a SESSIONE Dott. Marco E. Pasqualini <i>L'implantologia a lama come alternativa chirurgica "poco invasiva" versus le attuali tecniche d'innesto e distrazione nell'osso atrofico. Le lame a moncone avvitabile: storia, principio biomeccanico, documentazione istoanatomopatologica, tecnica chirurgica classica e la tecnica con il piezosurgery. Risultati clinici.</i>
10,00 - 10,45	II^a SESSIONE Dott. Franco Rossi <i>Il protocollo chirurgico, il controllo dell'occlusione per il successo nel tempo della lama. L'utilizzo della saldatrice endorale.</i>
10,45 - 11,00	COFFE BREAK
11,00 - 11,40	III^a SESSIONE Dott. Marco E. Pasqualini <i>L'occlusione base biologica per il successo implantoprotesico (casistica a 15, 22 e 38 anni). Le risposte alle cause di insuccesso.</i>
11,40 - 12,40	IV^a SESSIONE Dott. Luca Dal Carlo <i>Ergonomia, tecnica ed indicazioni specifiche dell'implantologia a lama.</i>
12,40 - 14,00	PAUSA PRANZO
14,00 - 14,45	V^a SESSIONE Dott. Pierangelo Manenti <i>Atrfie distali inferiori risolte con l'inserzione della lama "calibrata" nel tessuto osseo compatto e bicorticalizzata sulla linea milo-ioidea.</i>
14,45 - 15,15	VI^a SESSIONE Dott. Luca Dal Carlo <i>La lama "EDE" (estensione distale endossea) nelle zone distali atrofiche. Tecnica-vantaggi-risultati clinici.</i>
15,15 - 16,00	VII^a SESSIONE Dott. Federico Meynardi <i>Monitoraggio batteriologico nella evoluzione della parodontite e della perimplantite.</i>
16,00 - 16,15	COFFE BREAK
16,15 - 17,15	VIII^a SESSIONE Dott. Maurizio Franco <i>L'intervento del chirurgo maxillo-facciale nelle ricostruzioni dei mascellari dove non arriva l'implantologia conservatrice.</i>
17,15 - 17,45	IX^a SESSIONE Dott.ssa Annalisa Crespi <i>Consenso informato: l'obbligo deontologico di illustrare al paziente i vantaggi della mini-invasività della lama versus la chirurgia ricostruttiva.</i>
17,45 - 18,30	DISCUSSIONE E DIBATTITO
18,30 - 19,00	CONSEGNA DIPLOMI DI PARTECIPAZIONE <i>Chiusura lavori.</i>

Verona 2010

Profilo dei relatori



Dott. Marco E. Pasqualini

È laureato in Medicina e Chirurgia all'Università di Milano e specialista in Clinica Odontostomatologica con Lode all'Università di Modena.

È stato professore a contratto alla Scuola di Specialità in Odontostomatologia della Facoltà di Medicina e Chirurgia dell'Università di Modena con insegnamento in Clinica Protetica e Maxillo-Facciale (a.a. 1991-1992).

È stato professore a contratto alla Facoltà di Medicina e Chirurgia dell'Università di Bari - Corso di Laurea in Igiene Dentale "Ruolo degli impianti laminari nella riabilitazione orale" dell'insegnamento ufficiale di Malattie Odontostomatologiche (a.a. 2001-2002).

È stato professore a contratto alla Facoltà di Medicina e Chirurgia dell'Università "G. d'Annunzio" di Chieti Dipartimento di Scienze Odontostomatologiche, nel corso di perfezionamento "Implantologia Clinica e Biomateriali" (a.a. 2004-2005) e nel corso di aggiornamento teorico-pratico in "Implantologia Elettrosaldatura" (a.a. 2005-2006) diretti dal prof. Stefano Fanali Cattedra di Odontostomatologia II.

Autore di 35 pubblicazioni scientifiche su riviste nazionali ed internazionali.

Ha affiancato il Professor Ugo Pasqualini per 20 anni sia nel lavoro quotidiano, sia in quello di ricerca e mantiene il Suo pensiero scientifico sulle Patologie Occlusali.

È consulente redazionale della rivista Journal Of Osseointegration (Ariesdue Srl-Carimate-Co).

È Autore del testo: "CLINICA IMPLANTOPROTESICA" (Ariesdue 2008), tradotto in inglese nel 2009 con il titolo "TREATISE OF IMPLANT DENTISTRY, the Italian tribute to the modern Implantology".

Dott.ssa Annalisa Crespi

Odontoiatra e libero professionista in Milano, Iscritta all'albo professionale dei periti del tribunale di Milano.

Diplome du R.O.I. Rehabilitation Orale et Implantologie, presso l'Università Salpetriere, Pierre et Marie Curie a Parigi nel 1995.

Perfezionata in Odontologia Forense presso l'Università di Firenze con il Prof. Aristide Norelli nell'anno 2000, e presso l'Istituto di Medicina Legale di Milano, con il Prof. Grandi nel 2007.

Si occupa di Odontoiatria Legale ed è Consulente Assicurativo.

Iscritta all'associazione AMLA (Associazione Medico Legale Ambrosiana) dalla fondazione.

Membro della Commissione Culturale dell'Ordine dei Medici di Milano e Provincia.

Profilo dei relatori

Dott. Luca Dal Carlo

Libero professionista in Venezia.

Nato a Venezia-Lido il 16 ottobre 1962, laureato in Odontoiatria e Protesi Dentaria presso l'Università di Padova il 29 marzo 1988, svolge da quell'epoca la libera professione in Venezia. Esercita l'implantologia orale dal 1989.

Socio Fondatore AISI (Accademia Italiana di Stomatologia Implantoprotesica), ASIA (Associazione Studi Implantare ad Aghi) e della sezione italiana AIOI (Accademia Internazionale di Odontoiatria Integrata).

Autore di circa 50 pubblicazioni sul tema dell'implantologia orale su riviste italiane ed estere.

Ha collaborato alla stesura del testo "CLINICA IMPLANTOPROTESICA" (Ariesdue 2008).

Relatore in numerosi congressi internazionali.

Dott. Maurizio Franco

Laureato in Medicina e Chirurgia nel 1981 a Padova.

Specializzato in Chirurgia maxillo-facciale, in odontostomatologia ed anestesia e rianimazione.

Professore a contratto presso l'Università degli Studi di Padova per gli insegnamenti di: Chirurgia maxillo-facciale nella Scuola di Specializzazione in Chirurgia maxillo-facciale e di Chirurgia speciale odontostomatologica nel Corso di Laurea in Odontoiatria e protesi dentaria.

Primario dell'Unità Operativa Autonoma di Chirurgia Maxillo-facciale del presidio ospedaliero di Castelfranco Veneto (TV) Usl 8.

Da anni si occupa di chirurgia pre-protetica avanzata.

È autore di 70 pubblicazioni. Ha partecipato come relatore a numerosi corsi e congressi.

Dott. Pierangelo Manenti

Medico chirurgo odontostomatologo.

Membro del Direttivo AISI (Accademia Italiana di Stomatologia Implantoprotesica).

Esperto in Implantologia Tradizionale, autore di numerose pubblicazioni.

Ha collaborato alla stesura del testo "CLINICA IMPLANTOPROTESICA" (Ariesdue 2008).

Esercita la libera professione a Bergamo.

Dott. Federico Meynardi

Nato a Pilar (Buenos Ayres - Repubblica Argentina), il 4 gennaio 1952, di nazionalità italiana.

In possesso di Diploma di Laurea in Medicina e Chirurgia, conseguito presso l'Università di Torino.

Diploma di Specializzazione in Chirurgia Odontostomatologica, Università di Torino, Dir. Prof. V. Vercellino.

Profilo dei relatori

Post-Graduate in GNATOLOGIA - Prof. H. Gelb - N.Y. University - College of Dentistry - USA.

Collaboratore presso il Reparto di Parodontologia - Clinica Odontostomatologica - Prof. S. Gandolfo.

Collaboratore presso il Reparto di Parodontologia - Clinica Odontostomatologica - Università di Torino dal 1988 al 1994. Prof. S. Gandolfo.

Collaboratore presso Reparto di Anatomia Patologica - Dir. Prof. Mollo.

Incaricato all'insegnamento di BATTERIOLOGIA PARODONTALE presso il corso di Laurea in Odontoiatria e Protesi dentaria e corso di Specializzazione in Odontostomatologia. Cattedra di Parodontologia: Dir. Prof. S. Gandolfo.

Consulente gnatologo presso Dipartimento di Scienze Cliniche e Biologiche - Clinica di Chirurgia Odontostomatologica e Maxillo Facciale - Dir. Prof. V. Vercellino. Università di Torino.

CONSULENTE RESPONSABILE GNATOLOGIA presso Dipartimento di Scienze Cliniche e Biologiche - Clinica di Chirurgia Odontostomatologica e Maxillo Facciale - Dir. Prof. V. Vercellino. Università di Torino - Reparto di Gnatologia. Anni dal 2000 al 2006.

Autore di diverse pubblicazioni scientifiche e relatore in numerosi convegni in ambito parodontologico, implantoprotesico e posturologico.

Attualmente Libero Professionista.

Dott. Franco Rossi

• Laureato in Medicina e Chirurgia, Università di Milano, 1971.

• Specializzato in Anestesia e Rianimazione, Università di Milano, 1974.

• Specializzato in Odontoiatria e Protesi Dentaria, Università di Modena, 1978.

• Esperto del Ministero della Salute per il programma di ECM.

• Presidente della Commissione Scientifica AISI (Accademia Italiana di Stomatologia Implantoprotesica).

• Socio Rifondatore SOMECOI (Società Medico Chirurgica di Odontoiatria Implantoprotesica).

• Membro della SEI (Societad Espanola de Implantes).

• Socio Fondatore AIIP (Academia Internacional de Implantologia Oral y Periodoncia).

• Collaboratore del volume "Clinica Implantoprotesica" di Ugo e Marco E. Pasqualini. Ariesdue; 2009. Capitolo 11°.

• Collaboratore del volume "Atlante di Implantoprotesi" di Pier Luigi Floris. CIC Edizioni Internazionali; 2009. Capitolo 12° L'occlusione e il carico masticatorio nella protesi implantare, e cap. 13° L'insuccesso.

• Docente della Scuola di Chirurgia Implantologica e Implantoprotesica AISI.

• Docente del Corso "L'occlusione e il carico masticatorio nella protesi implantare e nel carico immediato".

• Coordinatore e Docente del Master di Implantoprotesi e Gnatologia AISI.

• Relatore in numerosi Corsi e Congressi Nazionali ed Internazionali.

• Autore di Pubblicazioni Scientifiche.

• Libero Professionista, esercita l'implantologia da oltre 30 anni nel proprio studio di Busto Arsizio (Milano).

Scheda di iscrizione

Per motivi organizzativi, si prega di compilare la presente scheda d'iscrizione in ogni sua parte in stampatello e inviare, unitamente alla ricevuta del bonifico, per fax o e-mail a:

MIRÒ di B. Tasselli & C. s.n.c.
Tel. 0372 32067 - Fax 0372 461277
e-mail: studiomiro@libero.it

Costo del corso: € 90,00 IVA INCLUSA

Nella quota di iscrizione è incluso coffee break, lunch e attestato ECM

**NON SARANNO ACCETTATE SCHEDE DI ISCRIZIONE
PRIVE DELLE RISPETTIVE RICEVUTE DI BONIFICO**

Pagamento tramite bonifico a: CC 100000010693
Istituto CARISBO - Filiale di Fidenza, Via Bernini 72/A
CIN A - ABI 06385 - CAB 65731
IBAN IT96AO638565731100000010693
intestato a Mirò di Barbara Tasselli & C. s.n.c.

Cognome

Nome

Nato a il

Cod. Fisc.

RIVA

Indirizzo

CAP Città Prov.

Tel. Fax

e-mail

Iscritto all'Albo di

Numero di iscrizione all'Albo

Qualifica

In base al D. Lgs. 196/2003 sulla tutela dei dati personali, autorizzo l'utilizzo dei miei dati per comunicazioni e/o invio di materiale informativo. Autorizzo l'archiviazione dei miei dati nella banca dati di Mirò di B. Tasselli & C. s.n.c., essendo a conoscenza che in ogni momento potrò esercitare i diritti di cui al già citato D. Lgs. 196/2003 (accesso, modifica, cancellazione, opposizione al trattamento, ecc.), rivolgendomi tramite raccomandata a/r al responsabile del trattamento dei dati presso: Mirò s.n.c. - Via Cesari, 1 - 26100 Cremona.

Autorizzo

Non autorizzo

Data Firma

